

Labdarúgó pályák sportvilágítása

Dátum: 27.04.2017
Ügyintéző:

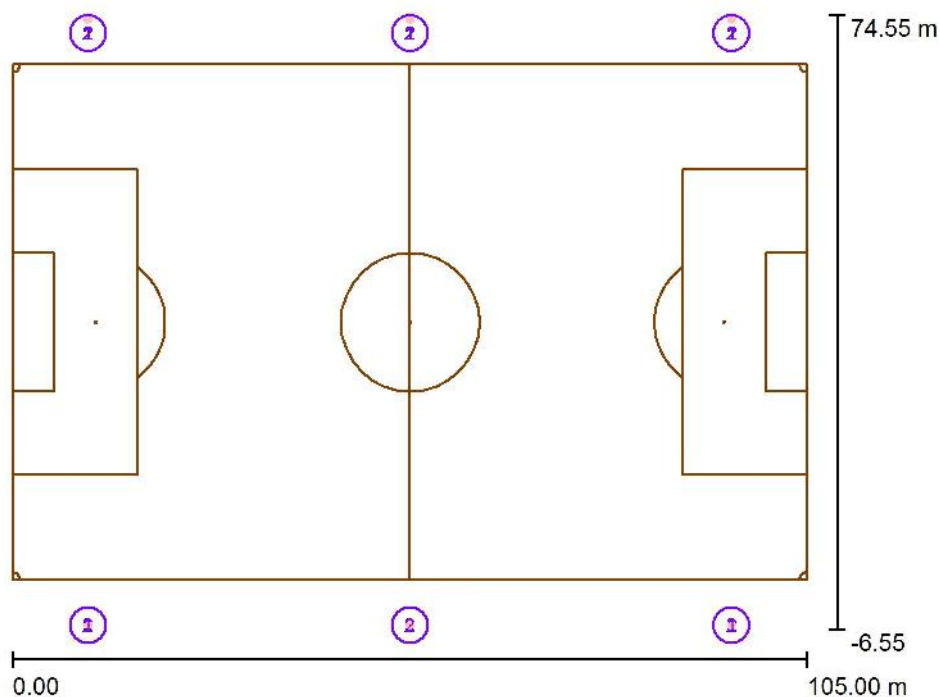


Tartalomjegyzék

Labdarúgó pályák sportvilágítása

Projektfedőlap	1
Tartalomjegyzék	2
Labdarúgó pálya_350lux	
Tervezési adatok	3
Lámpatest darablista	4
Lámpatestek (helyszínrajz)	5
GR szemlélő (eredmények áttekintése)	6
3D Képszerkesztés adatokból	7
Hamis szín renderelés	8
Külső felületek	
Focipálya 1 Számítási raszter (PA)	
Összefoglalás	9
Izovonalak (E, horizontális)	10
Szürkeárnyalatok (E, horizontális)	11

Labdarúgó pálya_350lux / Tervezési adatok



Karbantartási tényező: 0.80, ULR (Upward Light Ratio): 0.5%

Mérték 1:1000

Lámpatest darablista

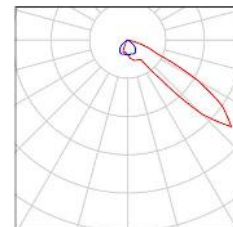
Sz.	Darab	Megnevezés (Korrektúrafaktor)	Φ (Világítótest) [lm]	Φ (Lámpák) [lm]	P [W]
1	18	1000 73901 LM MAX INTENS.2000W E40 (Típus 1)* (1.000)	156531	200000	2119.0
2	18	1000 73902 LM MAX DIFFOND.MT 2000W (Típus 1)* (1.000)	151957	200000	2119.0
*Módosított muszaki adatok			összes: 5552795	összes: 7200000	76284.0



Labdarúgó pálya_350lux / Lámpatest darablista

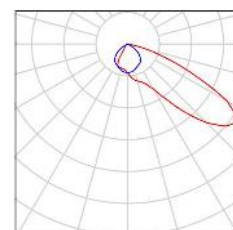
18 Darab 1000 73901 LM MAX INTENS.2000W E40 (Típus 1)
Cikkszám: 73901
Fényáram (Világítótest): 156531 lm
Fényáram (Lámpák): 200000 lm
Világítótest teljesítmény: 2119.0 W
Világítótest klasszifikáció a következők szerint
CIE: 100
CIE Flux kód: 34 81 99 100 78
Felszerelés: 1 x Felhasználó által definiált
(Korrekciófaktor 1.000).

A világítótestről fényképet világítótest-katalógusunk tartalmaz.



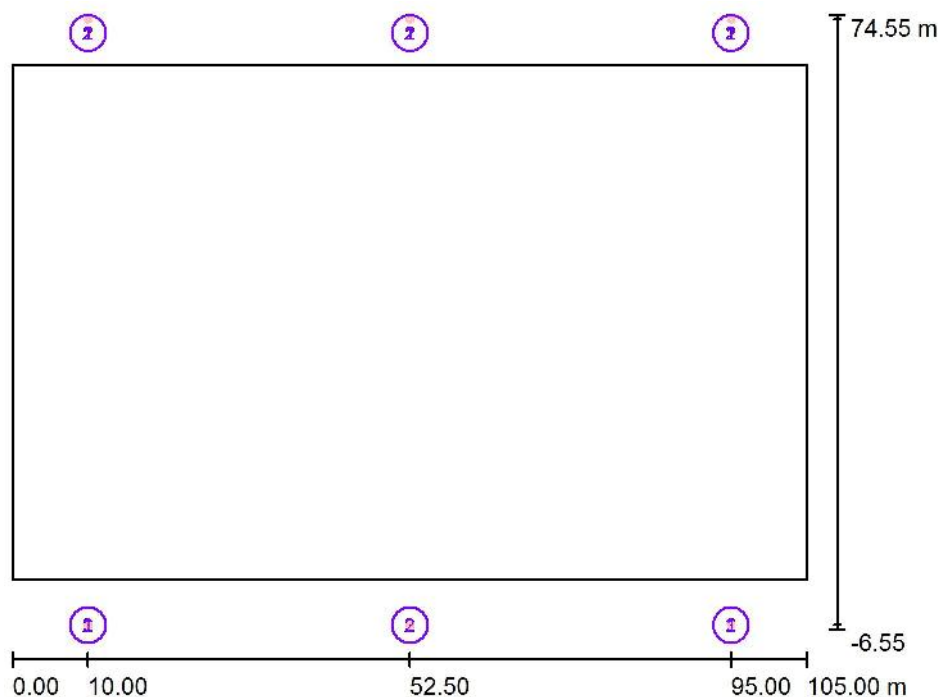
18 Darab 1000 73902 LM MAX DIFFOND.MT 2000W (Típus 1)
Cikkszám: 73902
Fényáram (Világítótest): 151957 lm
Fényáram (Lámpák): 200000 lm
Világítótest teljesítmény: 2119.0 W
Világítótest klasszifikáció a következők szerint
CIE: 100
CIE Flux kód: 39 80 98 100 76
Felszerelés: 1 x Felhasználó által definiált
(Korrekciófaktor 1.000).

A világítótestről fényképet világítótest-katalógusunk tartalmaz.





Labdarúgó pálya_350lux / Lámpatestek (helyszínrajz)



Mérték 1 : 1000

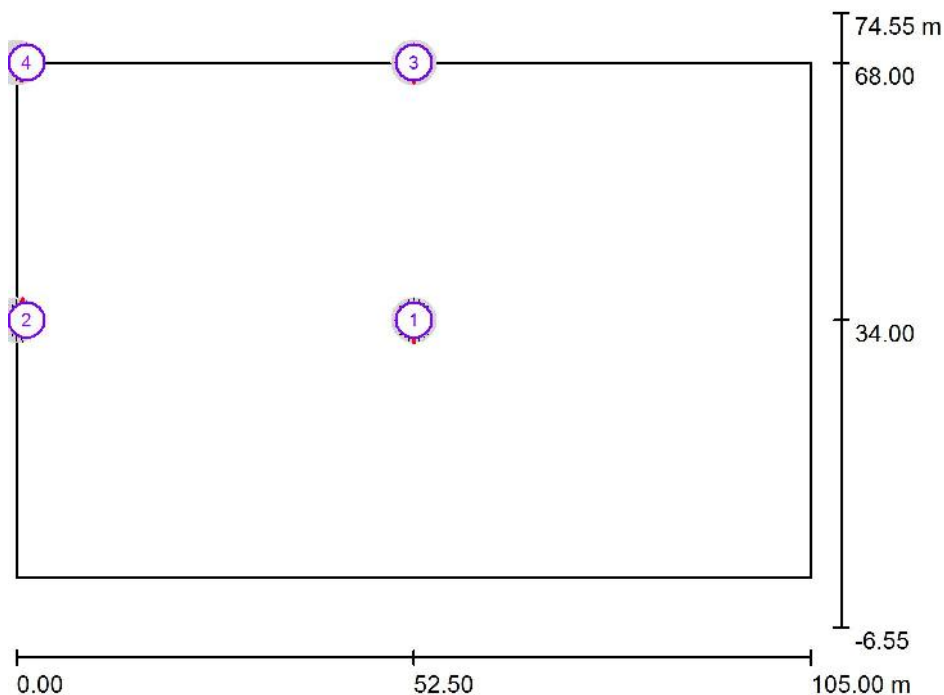
Lámpatest darablista

Sz.	Darab	Megnevezés
1	18	1000 73901 LM MAX INTENS.2000W E40 (Típus 1)*
2	18	1000 73902 LM MAX DIFFOND.MT 2000W (Típus 1)*

*Módosított muszaki adatok



Labdarúgó pálya_350lux / GR szemlélő (eredmények áttekintése)



Mérték 1 : 1000

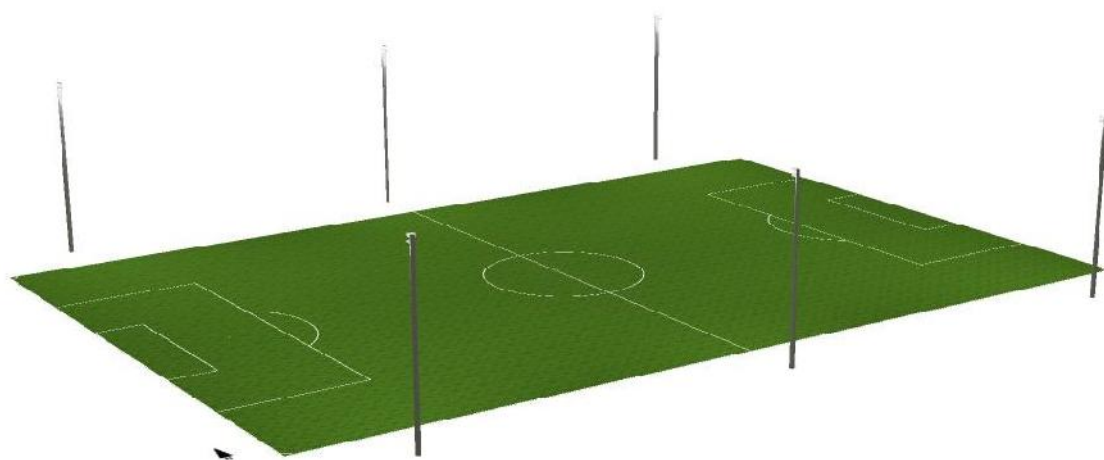
GR számítási pont lista

Sz.	Megnevezés	Pozíció [m]			Start	Látószögtartomány [°]			Max
		X	Y	Z		Vége	Lépéstávolság	Dőlés	
1	GR szemlélő 1	52.500	34.000	1.500	0.0	360.0	15.0	-2.0	39 ²⁾
2	GR szemlélő 2	0.000	34.000	1.500	0.0	360.0	15.0	-2.0	40 ²⁾
3	GR szemlélő 3	52.500	68.000	1.500	0.0	360.0	15.0	-2.0	35 ²⁾
4	GR szemlélő 4	0.000	68.000	1.500	0.0	360.0	15.0	-2.0	33 ²⁾

2) A környezet kiszámított ekvivalens fátýol-fénysűrűsége a környezet abszolút diffúz reflexiós tényezőjének feltételezésén alapszik (EN 12464-2 alapján).

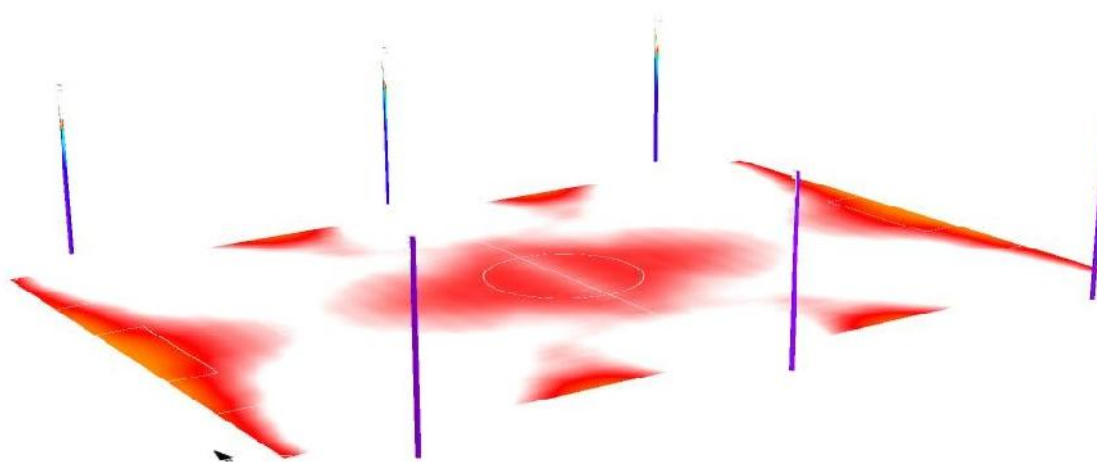


Labdarúgó pálya_350lux / 3D Képszerkesztés adatokból





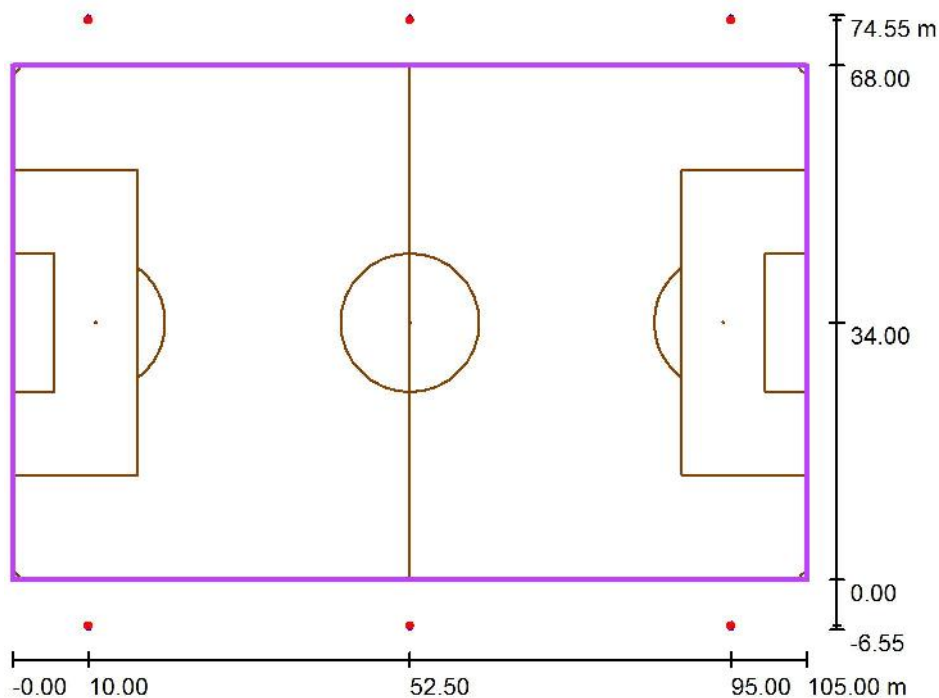
Labdarúgó pálya_350lux / Hamis szín renderelés



0 43.75 87.50 131.25 175 218.75 262.50 306.25 350

lx

Labdarúgó pálya_350lux / Focipálya 1 Számítási raszter (PA) / Összefoglalás



Mérték 1 : 1000

Pozíció: (52.500 m, 34.000 m, 0.000 m)

Méret: (105.000 m, 68.000 m)

Rotáció: (0.0°, 0.0°, 0.0°)

Típus: Normál, Rács: 21 x 13 Pontok

Következő sportlétesítményhez tartozik:: Focipálya 1

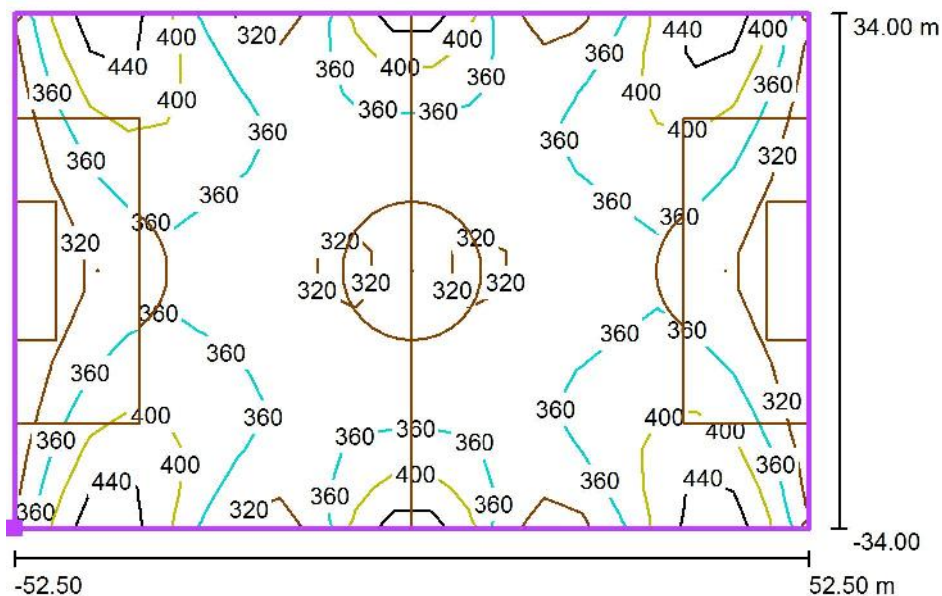
Eredmények áttekintése

Sz.	Típus	E_m [lx]	E_{min} [lx]	E_{max} [lx]	E_{min} / E_m	E_{min} / E_{max}	$E_{h,m} / E_m$	H [m]	Kamera
1	horizontális	359	281	470	0.78	0.60	/	0.000	/

$E_{h,m} / E_m$ = A középső- a horizontális- és a vertikális megvilágítási erősség közötti viszony., H = Mérési magasság



Labdarúgó pálya_350lux / Focipálya 1 Számítási raszter (PA) / Izovonalak (E, horizontális)



Érték mértékegysége Lux, Mérték 1 : 1000

Felület helyzete a külső környezetben:
Megjelölt pont: (0.000 m, 0.000 m, 0.000 m)



Rács: 21 x 13 Pontok

E_m [lx]
359

E_{min} [lx]
281

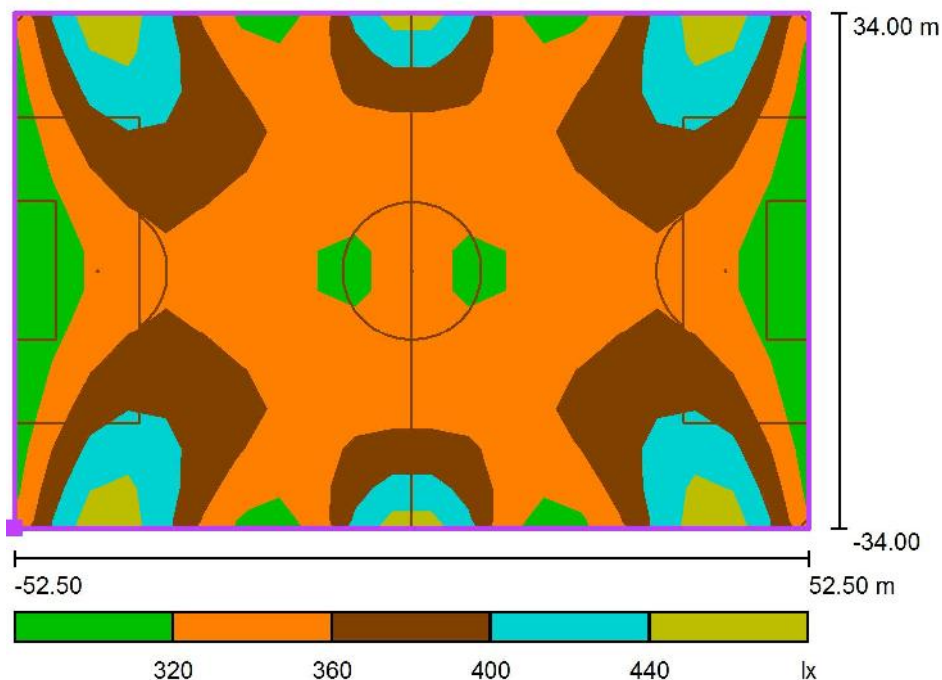
E_{max} [lx]
470

E_{min} / E_m
0.78

E_{min} / E_{max}
0.60



Labdarúgó pálya_350lux / Focipálya 1 Számítási raszter (PA) / Szürkeárnyalatok (E, horizontális)



Mérték 1 : 1000

Felület helyzete a külső környezetben:
Megjelölt pont: (0.000 m, 0.000 m, 0.000 m)



Rács: 21 x 13 Pontok

E_m [lx]
359

E_{min} [lx]
281

E_{max} [lx]
470

E_{min} / E_m
0.78

E_{min} / E_{max}
0.60